



ESPECIAL

CAPA

NEGÓCIOS

CRÉDITO

GESTÃO

INOVAÇÃO

PARCERIAS

SEGUROS  
EMPRESARIAIS

TECNOLOGIA

WIZZER



# Wiz Agile: inovação e análise de dados na construção da estratégia de negócios

Com metodologia ágil, Wiz aperfeiçoa estrutura organizacional e impulsiona resultados em 2021

**E**m uma empresa em que todos seus projetos têm como foco a experiência do cliente, consumidor ou colaborador, e a constante evolução em busca da qualidade, a inovação é um aspecto fundamental. E em ambiente dinâmico, que conecta tecnologia à estru-

tura organizacional, pode auxiliar os colaboradores para que esse objetivo seja alcançado. Pensando nisso, em 2017, a Wiz elaborou um modelo próprio de metodologia ágil, o Wiz Agile, e, desde então, tem atuado no aperfeiçoamento deste formato.

A empresa iniciou a implementação de projetos e métodos ágeis para obter mais eficiência e, a partir disso, criou *squads* multidisciplinares que atuam conectadas em unidades de negócio e unidades corporativas para desenvolver produtos e soluções para clientes e parceiros. Atualmente, a empresa tem 20 *squads*. “Quando realizamos os projetos-piloto, em 2017, percebemos que tivemos resultados muito superiores aos que costumávamos conquistar com metodologias tradicionais. Além de velocidade, tivemos muito mais engajamento dos times e uma entrega mais alinhada às necessidades de negócio”, explica Carla Nabarrete, diretora de Estratégia, Marketing e Tecnologia da Wiz.

“Houve um tempo em que as inovações aconteciam de forma esporádica nas empresas, normalmente oriundas de departamentos centrais de pesquisa e desenvolvimento. O Wiz Agile, por outro lado, viabiliza que a inovação aconteça de forma permanente e descentralizada, onde cada unidade de negócio pode colocar ideias em prática em ciclos curtos de entrega, gerando impacto real em produtos, serviços ou processos de trabalho”, afirma o superintendente de Desenvolvimento Tecnológico e Inovação da Wiz, Henrique Locatelli.

“Iniciamos implementando métodos e *frameworks* ágeis de mercado. Com o tempo, evoluímos na construção de um método próprio para a Wiz, mantendo a essência intacta. O fortalecimento da cultura ágil passou pela combinação de vários fatores, dentre eles o engajamento da liderança para uma lógica mais voltada ao empoderamento das suas equipes em torno de um propósito claro”, complementa Henrique Locatelli.

Nessa estrutura organizacional, os profissionais de tecnologia passaram a ter interação constante com especialistas de negócio. Com o time de tecnologia espalhado pelo conglomerado, atuando nas *squads*, a governança e a necessidade de métodos surgem como elementos primordiais na hora de ter



Crédito: Paulo Negreiros

**Henrique Locatelli**, superintendente de Desenvolvimento Tecnológico e Inovação da Wiz



ESPECIAL

CAPA

NEGÓCIOS

CRÉDITO

GESTÃO

INOVAÇÃO

PARCERIAS

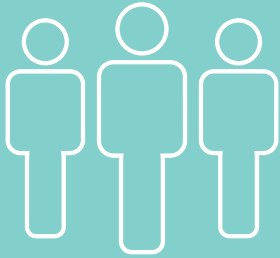
SEGUROS  
EMPRESARIAIS

TECNOLOGIA

WIZZER



## Confira os resultados do Wiz Agile em 2021

**+100 Wizzers**na Superintendência de  
Inovação e Desenvolvimento**20 wizquads**

e áreas de apoio

**63 soluções**  
digitais em todo o  
conglomerado**2 milhões**somando mais de  
de linhas de códigolead time  
médio de**19 dias**com **85%** de efetividade**18.204 commits**

1 commit a cada 6 minutos, em média

**4.180****usuários**inclusos em nossos  
processos de design de  
produtos digitais**2.679 releases**Em 2021, foram  
em média, nós lançamos uma novidade  
em ambiente de produção a cada 1 hora

uma visão abrangente do todo, monitorar entregas e resultados e detectar eventuais riscos nas operações, além de permitir o crescimento sustentável da companhia. A Wiz teve benefícios tanto em termos de tempo de produção quanto à exatidão da solução criada para cada problema.

“Os modelos estão em constante aperfeiçoamento, com as equipes realizando questionamentos sobre os processos percorridos em cada interação, bem como o produto final originado deles. Não existem times ágeis estáticos, eles estão continuamente em evolução. O método ágil faz com que sejamos

mais assertivos no desenvolvimento de produtos”, explica Henrique.

### Agile Data Driven: análise de dados no Wiz Agile

O êxito do modelo ágil está interligado ao trabalho de análise de dados. Com a ferramenta Agile Data Driven, a Wiz utiliza métricas de mercado e informações sobre produtos que auxiliam na construção de estratégias de negócio. Assim, com a análise qualitativa e quantitativa, as equipes

elaboram *roadmaps* que ajudam a acompanhar as entregas. E, a cada trimestre, o planejamento é revisto com cada unidade.

“Existem duas categorias de dados que permeiam o Agile Data Driven: dados que nos dão *insights* sobre a eficiência do nosso método e dados que geram *insights* da solução digital em si. E brincamos com esses dados, realizando uma série de experimentos que visam chegar em métodos cada vez mais assertivos e soluções digitais cada vez mais eficientes”, encerra o superintendente de Desenvolvimento Tecnológico e Inovação da Wiz.



# WIZ



SCN Qd 02, Liberty Mall, Torre B  
13º andar, sala 1301  
Brasília-DF / CEP: 70.712-904



Rua Olimpíadas, 66, 12º andar  
Edifício Capital Center  
São Paulo-SP / CEP: 04.551-000



Avenida Rio Branco, 125, 4º andar  
Rio de Janeiro-RJ / CEP: 20.040-006